

## CMT-1128-2T IE3



**Ventilatoare centrifugale de presiune medie, cu o singură intrare, cu carcasă și rotor cu palete drepte, din tablă de oțel pentru transportul pulberilor și al materialelor solide**

Ventilator:

- Carcasă din tablă de oțel.
- Rotor cu lamă dreaptă din tablă de oțel.
- Temperatura maximă a aerului care trebuie transportat: -25 °C până la +120 °C.

Motor:

- Motoare cu eficiență IE3 pentru puteri egale sau mai mari cu 0,75 kW, cu excepția motoarelor monofazate, cu 2 viteze și cu 8 poli.
- Motoare din clasa F cu rulmenți cu bile și protecție IP55.
- Trifazat 230/400 V 50 Hz (până la 4 kW) și 400/690 V 50 Hz (puteri mai mari de 4 kW).
- Temperatura de funcționare: -25 °C +50 °C.

Finisaj:

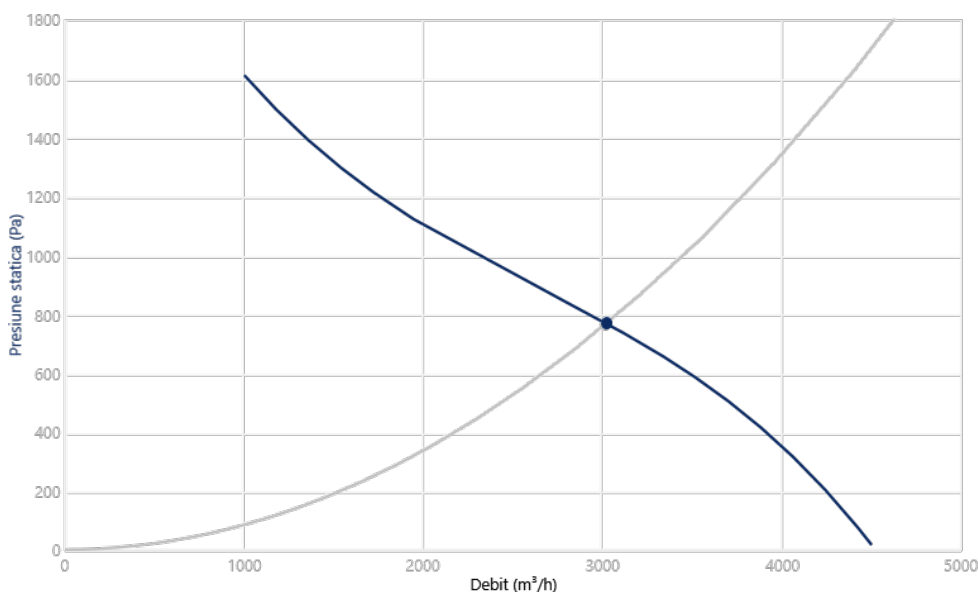
- Finisaj anticoroziv din rășină poliesterică, polimerizată la 190 °C, după degresare cu tratament nanotehnologic fără fosfați.

La cerere:

- Înfășurări speciale pentru tensiuni diferite.
- Ventilator pregătit să transporte aer până la +250 °C.
- Certificat ATEX categoria 2.



### CURBA CARACTERISTICA SI ACUSTICA LA 1,2KG/M<sup>3</sup>



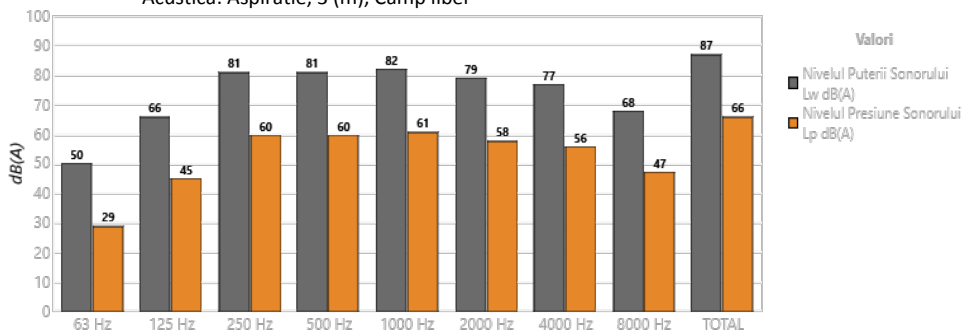
#### Punctul de Proiectare

Q (m³/h)	3020
Ps (Pa)	765,9

#### Punctul de Functiune (PF)

Q (m³/h)	3023
Ps (Pa)	767,3
Pd (Pa)	148,9
Pt (Pa)	916,2
Rotor (rpm)	2900
Temp. Max. (°C)	120
Viteza de refulare a aerului (m/s)	15,75

#### Acustica: Aspiratie, 3 (m), Camp liber



Banda	Lw dB(A)	Lp dB(A)
63 Hz	50	29
125 Hz	66	45
250 Hz	81	60
500 Hz	81	60
1000 Hz	82	61
2000 Hz	79	58
4000 Hz	77	56
8000 Hz	68	47
TOTAL	87	66

**CARACTERISTICI TEHNICE**

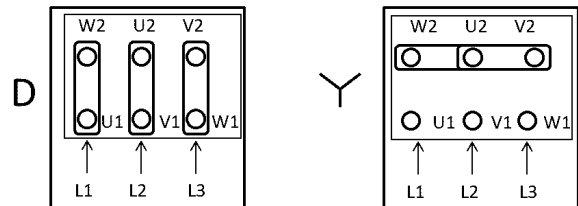
Debit de aer maxim (m <sup>3</sup> /h)	4500
Viteza (rpm)	2900
Presiunea statică maximă (Pa)	1611
Presiunea totală maximă (Pa)	1627

**ERP**

Observatii	Excludeti transportul pneumatic
------------	---------------------------------

**DATELE MOTORULUI**

Puterea Instalata (kW)	2,2
Hz/faze	50/3
Motor (rpm)	2910
Poli	2P
Curent max. (A) 380-415 V Y	4,21
Curent max. (A) 220-240 V D	7,32
Protectia motorului	IP55
Marimea ramei motorului	90L



Datele se pot schimba, va rugam sa verificati placuta motorului

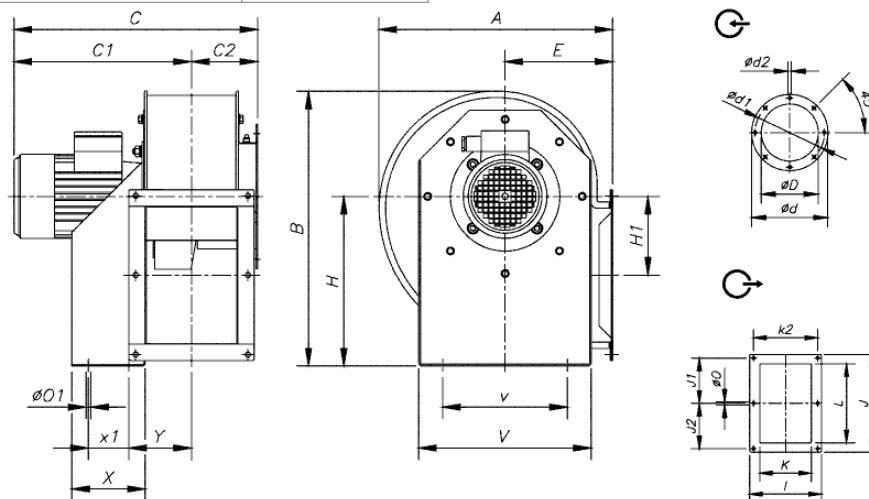
**DIMENSIUNI**

A	B	C	C1	C2	øD	ød	ød1	ød2	E	H	H1	I	J
472	553	505	377	128	210	284	249	9,5	216	340	152	244	364

J1	J2	K	k2	L	øO	øO1	V	v	X	x1	Y
170	170	180	220	296,5	9,5	12,5	348	245	144	95	122,5

Dimensiunile fara unitati definite explicit sunt exprimate in milimetri (mm). Dimensiunile în functie de motor sunt aproximative

Greutate aprox. (kg)	42
----------------------	----


**ACCESORII DISPONIBILE**


INT-KG-20/3CA



VSD3/A-RFT-3



VSD1/A-RFM-3



VSD3/A-RFT-3-IP66



VSD1/A-RFM-3-IP66



AET



RPA-28



B-224



BIC-1128-T



ACE-224

Trebuie verificat daca accesoriul este potrivit pentru modelul de ventilator